



American Hospital of Paris

Témoignage Client L'Hôpital Américain de Paris

Le suivi de la performance avec
arcplan Enterprise

Partake Consulting



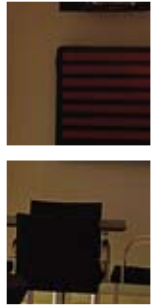
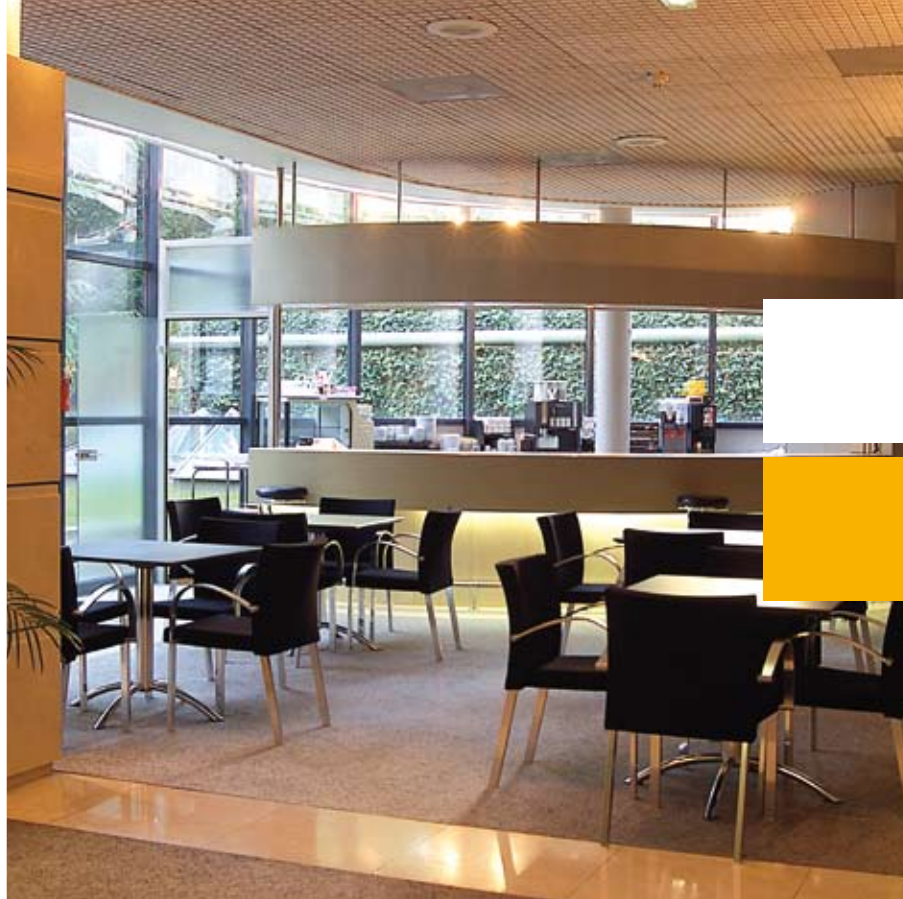
■ **The smart way to business insight.**

Témoignage Client L'Hôpital Américain de Paris

Le suivi de la performance avec
arcplan Enterprise

“Il manquait jusqu'ici un outil de pilotage apportant une vision cohérente et partagée de l'hôpital à travers l'optimisation et la synchronisation de nos analyses”

Alain Cédard, Directeur Général Adjoint.



Depuis 2003, l'Hôpital Américain de Paris est dans une démarche de constante amélioration de son système d'information, qui s'est renforcée par la mise en place de la T2A et de la CCAM. La décision a été prise de fournir à l'ensemble de la direction et des responsables de service un outil de pilotage pour améliorer de façon significative la mesure de l'activité et de leurs performances. La solution de type EIS (Executive Information System) mise en place via des tableaux de bord a ainsi été retenue.

Au-delà du remplacement d'un reporting papier éclaté et fastidieux dans son emploi et sa distribution, le système devait favoriser :

- une vision homogène de l'information,
- l'échange et la communication entre les services,



*Alain Cédard,
Directeur Général
Adjoint*

- l'accès direct aux données et à l'utilisation de fonctionnalités avancées de type drill-down, systèmes d'alertes routines d'analyse,
- la mise en valeur des éléments clés.

Une des volontés de l'Hôpital Américain de Paris était de disposer d'un outil dont la simplicité d'administration permettrait au Contrôle de Gestion de gérer seul l'évolution de la solution.





Choix de la solution

Plusieurs outils ont été évalués sur la base des principaux critères suivants :

- souplesse de l'outil permettant de construire une solution s'adaptant parfaitement aux besoins fonctionnels des utilisateurs,
- rapports coûts / bénéfices / évolutivité / facilité d'utilisation en web,
- facilité d'intégration au sein de l'environnement technique.



Après une phase de prototypage, il s'est avéré qu'arcplan Enterprise était la solution la mieux adaptée à ces spécifications et qu'elle ne demandait pas de modification des sources de données ou de portage sur d'autres environnements.

« Notre contexte, nécessitait de la part du Contrôle de Gestion, réactivité et autonomie de production des analyses. arcplan Enterprise était le seul outil à nous offrir cette souplesse en terme d'administration et de génération de rapports. Indépendamment du service informatique, les contrôleurs peuvent diffuser l'information auprès de leurs opérationnels via un simple navigateur web » souligne Gaëtan Balcon, Directeur des Systèmes d'Information et de l'Organisation.

arcplan

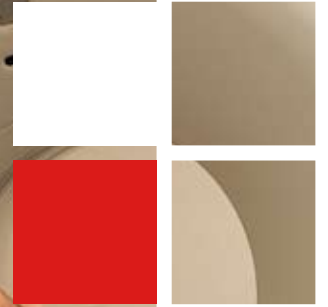
Avec les solutions d'arcplan, les sociétés prennent des décisions basées sur une analyse interactive de leur activité et de leur process. Plus de 2 500 organisations et 300 000 utilisateurs à travers le monde, dans tous les secteurs d'activité, font confiance à arcplan pour leurs besoins de reporting.

Fondée en 1993 en Allemagne, la société pilote les activités Allemagne depuis son siège de Düsseldorf.

La société est également représentée par un dense réseau de revendeurs dans 30 pays. Ce maillage assure un haut niveau de prestations de services sur les sites-clients.

Partake Consulting est Premier Partner arcplan sur les zones France, Belgique et Pays-Bas. www.arcplan.com





Evolution

Aujourd'hui, avec l'entrée en application de la T2A et de la CCAM, la tarification à l'activité interpelle médecins, soignants et l'ensemble des professionnels du secteur quant à sa finalité et ses conséquences en termes de choix stratégiques.

La mise en place de la T2A et de la CCAM accentue la nécessité pour l'établissement de donner à ses différents services une lisibilité plus grande de leurs actions au sein de l'hôpital.



D'après Alain Cédard (DGA) : « ces deux réformes, vont sans doute conduire les centres hospitaliers à effectuer des choix stratégiques basés sur une analyse affinée de leurs informations de gestion, d'où la nécessité d'établir un système de pilotage efficace au sein des hôpitaux. C'est le passage obligatoire à l'analyse et au pilotage par l'information »

« Ce changement va nécessiter des modifications structurelles du système d'information avec notamment le croisement des informations médicales et des données économiques » souligne Gaëtan Balcon (DSIO).





Un nouveau chantier « Analyse de l'activité » se clôture actuellement mettant à disposition les axes d'analyses liés à ces nouvelles normes.

« La solution de suivi destinée aux services, développée grâce à arcplan Enterprise, sera un outil de gestion des ressources précieux, permettant d'adapter plus efficacement les moyens aux objectifs et d'améliorer ainsi la prise en charge du patient par une meilleure connaissance de ses besoins. Détailler notre activité par GHS, services, unités médicales ou origine géographique nous offre les clés d'un pilotage stratégique » indique Alain Cédard (DGA).



Partake Consulting

Partake Consulting est une Société de Conseil spécialisée dans le domaine du CPM (Corporate Performance Management selon la définition du GARTNER). La mission de Partake Consulting est d'assister les groupes dans le choix et la mise en place de solutions de reporting financier et de consolidation, et plus globalement d'analyse de la performance. Partake Consulting est également distributeur et centre de formation agréé pour les solutions arcplan.

Créée en 1998, Partake Consulting Europe, dont le siège est aux Pays-Bas, possède également des bureaux en France, en Belgique. La structure française est composée de 20 consultants ayant une double compétence fonctionnelle et technique dans la mise en place de solutions de reporting financier et d'analyse de la performance.

Partake Consulting

■ The smart way to business insight.

We look forward to partake in your quest for business insight.

Partake Consulting Nederland

Maliebaan 68
P.O. Box 13169
NL-3507 LD Utrecht
The Netherlands
Telephone +31 (0)30 691 39 47
Fax +31 (0)30 691 39 45

Partake Consulting France

55 Rue Raspail
92300 Levallois Perret
France
Telephone +33 (0)1 55 46 97 50
Fax +33 (0)1 47 30 38 95

Partake Consulting Belgium

Culliganlaan 2C/3
1831 Diegem
Belgium
Telephone +32 (0)2 721 82 75
Fax +32 (0)2 725 18 05

Partake Consulting Germany

Am Meerkamp 19 A
D-40667 Meerbusch
Germany
Telephone +49 (0)2132 13975-0
Fax +49 (0)2132 13975-555

www.partake.com

© 2009 Partake Consulting Europe B.V. All trademarks and registered trademarks are the property of their respective owners.

Partake Consulting

